

## C5. Formación Profesional. Número de personas que cursan F.P.

### **Número de personas que cursan Formación Profesional en los tres subsistemas: Formación Profesional Inicial, Formación Continua y Formación Ocupacional.**

La Formación Profesional en la CAE. se organiza en tres subsistemas : la FP Inicial la FP Continua y la FP Ocupacional.

La primera capacita al alumnado para el acceso al mundo laboral. También le permite convalidar algunas materias si realiza estudios universitarios. En la Formación Profesional Específica existen dos niveles: el nivel de Técnico que otorgan los Ciclos Formativos de Grado Medio y el de Técnico Superior, que se consigue a través de los Ciclos Formativos de Grado Superior.

La FP Continua está orientada a la actualización y mejora de la cualificación profesional de la población ocupada.

La FP Ocupacional está dirigida a desempleados y tiene como objetivo prioritario conseguir una mayor capacitación de la población desempleada con el fin de que puedan acceder con mayor facilidad a un puesto de trabajo.

Uno de los indicadores que mide el nivel de aceptación de la FP Inicial es el porcentaje de alumnado de postobligatoria que está cursando Ciclos Formativos de Grado Medio y Grado Superior, indicador en el que se observa una tendencia al alza.

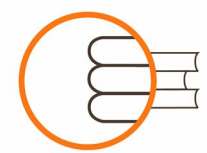
En términos absolutos, el alumnado que cursa FP Inicial se ha mantenido en los últimos años pese al descenso de la población escolar de postobligatoria.

En el curso 1999-2000 dicho porcentaje era del 44,1 % y en el 2002- 2003 del 47%.

Otro indicador es la distribución del alumnado de FP entre los Ciclos de Grado Medio y Grado Superior. En el curso 1999-2000 el porcentaje de alumnado en Ciclos de Grado Superior era del 59,6 % y en el curso 2002-2003 del 62,4 % lo que muestra una mejora del nivel de competencia profesional del alumnado de FP en términos generales.

Por lo que se refiere a la FP Continua, un indicador que mide sus resultados es el número de profesionales que han realizado acciones formativas, tanto cursos de actualización tecnológica específicos, como los asociados al Sistema de Cualificaciones Profesionales del País Vasco. Este indicador muestra un elevado número de participantes en términos absolutos con una ligera tendencia al alza.

En la FP Ocupacional, el indicador que mide sus resultados es el número de desempleados que realizan acciones formativas. Este indicador ronda las 10.000 personas y muestra también tendencia al alza.



**ISEI-IVEI**

IRAKAS-SISTEMA EBALUATU  
ETA IKERTZEKO ERAKUNDEA  
INSTITUTO VASCO DE EVALUACIÓN  
E INVESTIGACIÓN EDUCATIVA

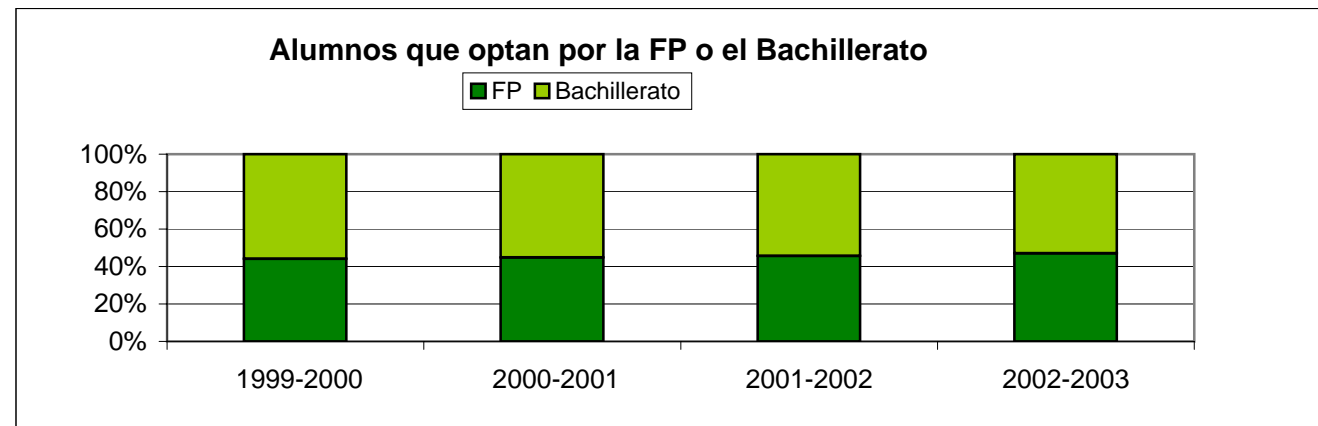
**Tabla C5.1**

Porcentaje de alumnado de Postobligatoria que ha optado por los Ciclos Formativos de Grado Medio y Grado Superior o el Bachillerato. Cursos 1999 - 2003.

Porcentaje de alumnado de postobligatoria que ha optado por Ciclos formativos o Bachillerato		
Curso	FP	Bachillerato
1999-2000	44,1	55,9
2000-2001	44,8	55,2
2001-2002	46,0	54
2002-2003	47	53

**Gráfico C5.1**

Porcentaje de alumnado de Postobligatoria que ha optado por los Ciclos Formativos de Grado Medio y Grado Superior o el Bachillerato. Cursos 1999 - 2003.



Fuente: Departamento de Educación, Universidades e Investigación de G.V

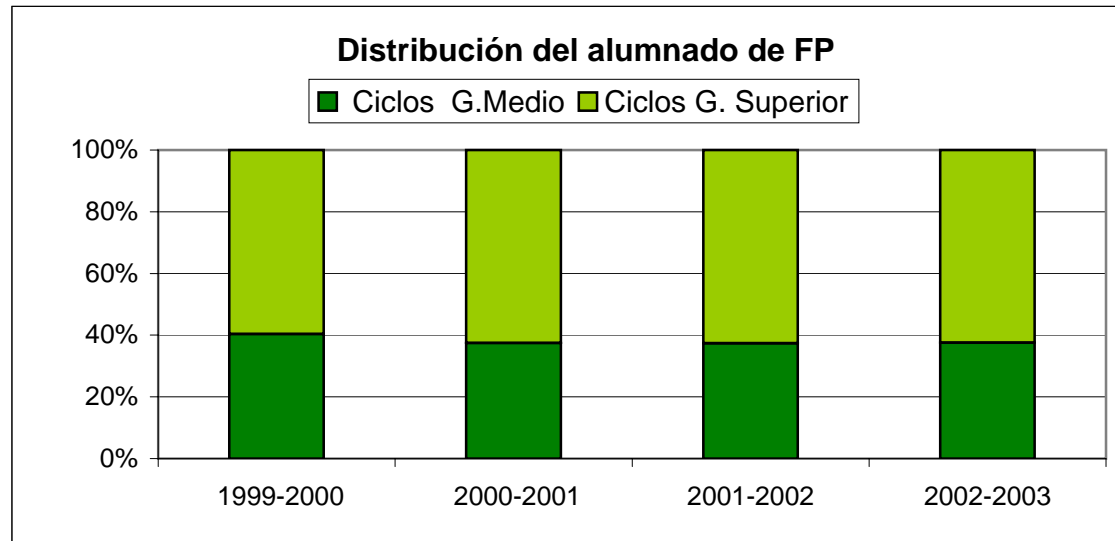
**Tabla C5.2**

Distribución del alumnado de FP en Ciclos Formativos de Grado Medio y Superior. Cursos 1999 - 2003.

Distribución de los alumnos de FP		
Curso	Ciclos G.Medio	Ciclos G. Superior
1999-2000	40,4	59,6
2000-2001	37,4	62,6
2001-2002	37,4	62,6
2002-2003	37,6	62,4

**Gráfico C5.2**

Distribución del alumnado de FP en Ciclos Formativos de Grado Medio y Superior. Cursos 1999 - 2003.



Fuente: Departamento de Educación, Universidades e Investigación de G.V

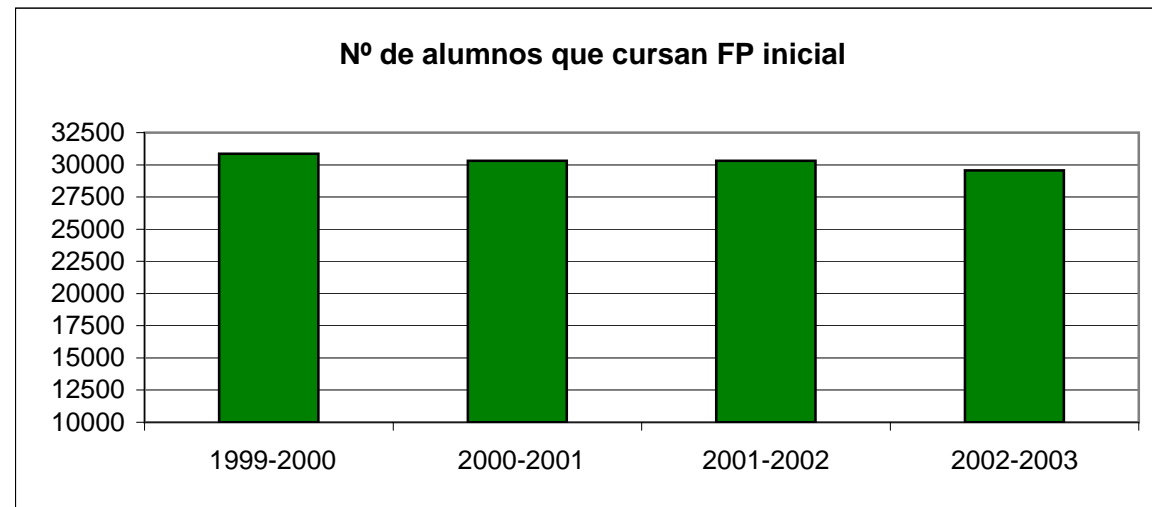
**Tabla C5.3**

Nº de alumnos que han cursado cursan FP inicial. Cursos 1999 - 2003.

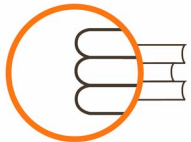
Nº de alumnos que han cursado FP inicial	
Curso	Nº de alumnos
1999-2000	30867
2000-2001	30323
2001-2002	30301
2002-2003	29569

**Gráfico C5.3**

Nº de alumnos que han cursado FP inicial. Cursos 1999 - 2003.



Fuente: Departamento de Educación, Universidades e Investigación de G.V



**ISEI-IVEI**

IRAKAS-SISTEMA EBALUATU  
ETA IKERTZEKO ERAKUNDEA  
INSTITUTO VASCO DE EVALUACIÓN  
E INVESTIGACIÓN EDUCATIVA

**Tabla C5.4**

Número de profesionales que han realizado acciones formativas, tanto cursos de actualización tecnológica específicos como los asociados al Sistema de Cualificaciones Profesionales del País Vasco. Cursos 2000 - 2003.

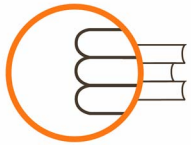
Nº de profesionales que han realizado cursos de Formación Continua	
Año	Nº de alumnos
2000-2001	16443
2001-2002	19492
2002-2003	17870

**Gráfico C5.4**

Número de profesionales que han realizado acciones formativas, tanto cursos de actualización tecnológica específicos como los asociados al Sistema de Cualificaciones Profesionales del País Vasco. Cursos 2000 - 2003.



Fuente: Departamento de Educación, Universidades e Investigación de G.V



**ISEI-IVEI**

IRAKAS-SISTEMA EBALUATU  
ETA IKERTZEKO ERAKUNDEA  
INSTITUTO VASCO DE EVALUACIÓN  
E INVESTIGACIÓN EDUCATIVA

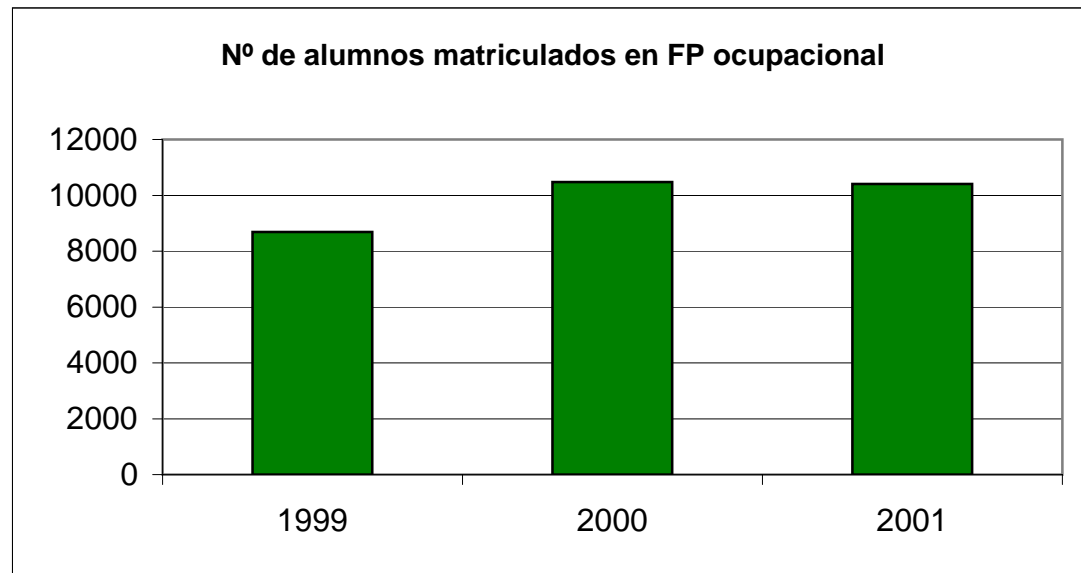
**Tabla C5.5**

Nº de alumnos matriculados en FP ocupacional.. Años 1999 - 2001.

Nº de alumnos matriculados en FP ocupacional	
Año	Nº de alumnos
1999	8683
2000	10476
2001	10402

**Gráfico C5.5**

Nº de alumnos matriculados en FP ocupacional. Años 1999 - 2001.



Fuente: Departamento de Educación, Universidades e Investigación de G.V